

Inspirationsbilder för seniorboende

Hur vill vi ha vårt boende?

Vanligt boende !!

Trygghetsboende.

Närhet till service Ja

Gemensamma ytor för kommunikation Ja

Hur parkerar och laddar jag min Permobil i anslutning till bostaden?

Vilken ökad frihet ger självkörande bilar?

Mm.

Umgängesmöjligheter i boende

Stort möjlighet
att använda
för kommunikation

Stor
egen
yta

Kolonilott
Båtuppläg-
ningsplats
på våren

Campingplats

Kolonistuga

*Mer och mer
möjlighet till
kommunikation*

Traditionell villagata

Radhus separat parkering

Liten
egen
yta

Dagens
hyreshus

Seniorboende
Kollektivboende
Kollektivhus

Vandrarhem

Bovieran

Studentkorridor

Litet möjlighet
att använda för
kommunikation

Liten gemen-
sam yta

Stor gemen-
sam yta

Stort möjlighet
att använda för
kommunikation

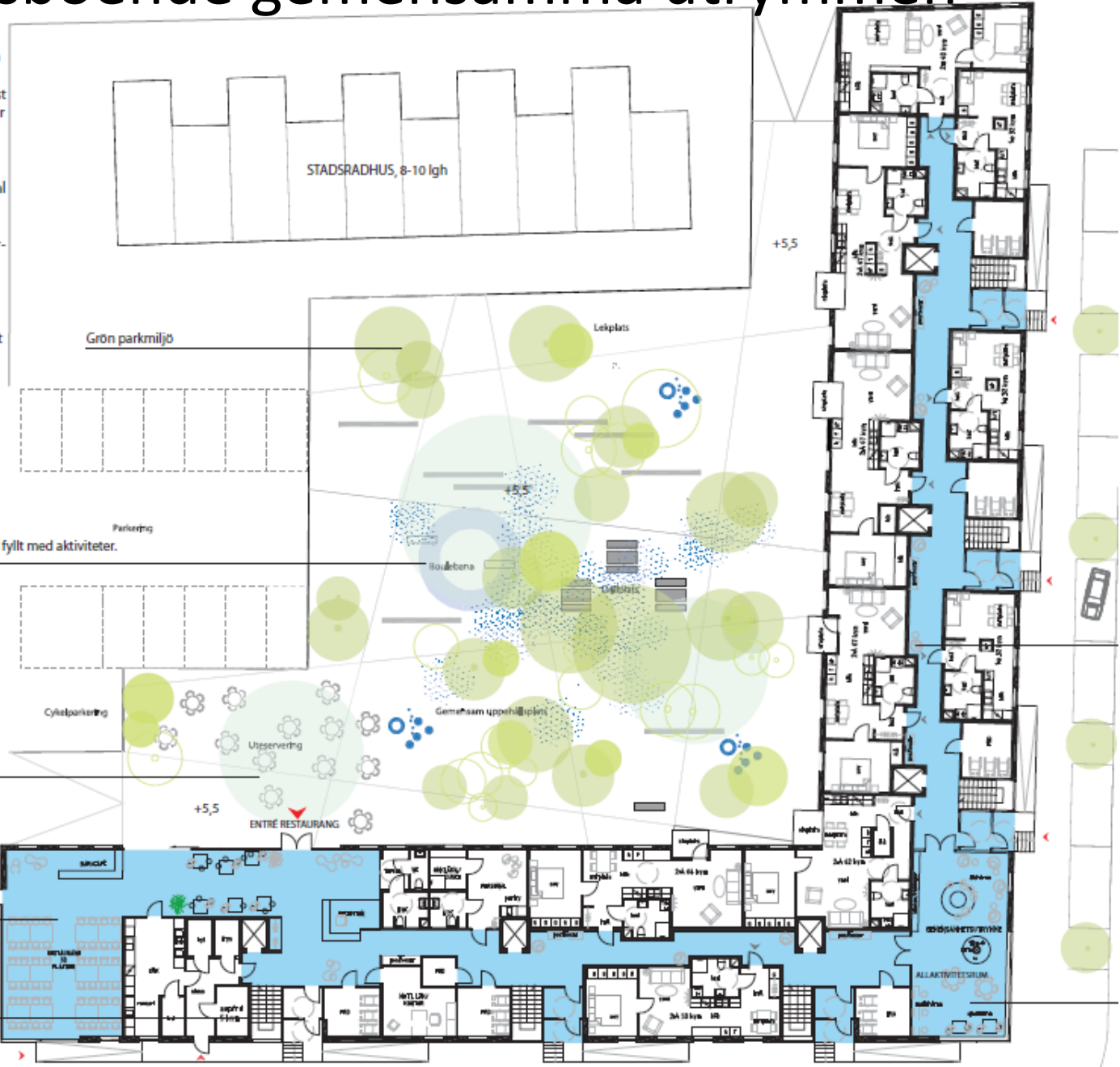
Kolla trygghetsboende gemensamma utrymmen

TRYGGHET & SERVICE

I huvudentrens bemannade reception finns en husvärd som kan hjälpa till med allt från att arrangera gemensamma aktiviteter, beställa taxi eller ta emot matleveranser från mataffären. Närhet och gemenskap med grannar, väl upplyst miljö och tillgänglighet är andra exempel på vad som skapar en känsla av trygghet.

I närheten av receptionen finns ett rum som kan användas som läkarrum. Tanken är att läkare från områdets vårdcentral skall kunna boka upp ett antal boende på samma dag och sedan ta emot patienterna i husets eget mottagningsrum. I receptionen skall det finnas kylskåp för att ta emot matleveranser från matvarubutiker.

Gemenskap och social trygghet finns därmed för den som vill - likaså ett känt ansikte som tar emot dig om du väljer att komma hem genom huvudentren.



Skapa stora gemensamma utrymmen

Boveria

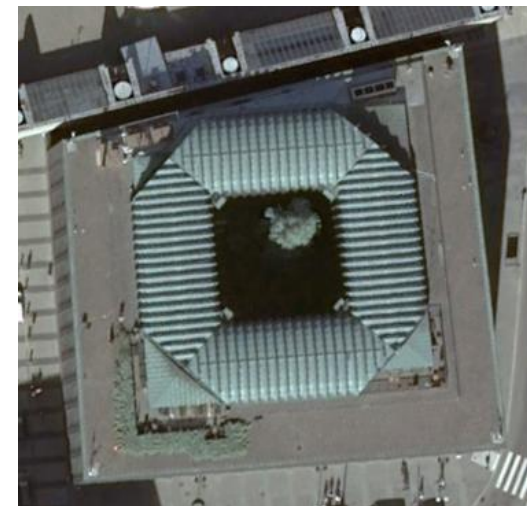
En Boveria har lägenheter på tre sidor.
Resten är inglasat.
Växthus på uteplatsen kan vara som en
Mini-Boreria.



Lär av Riksbanken:

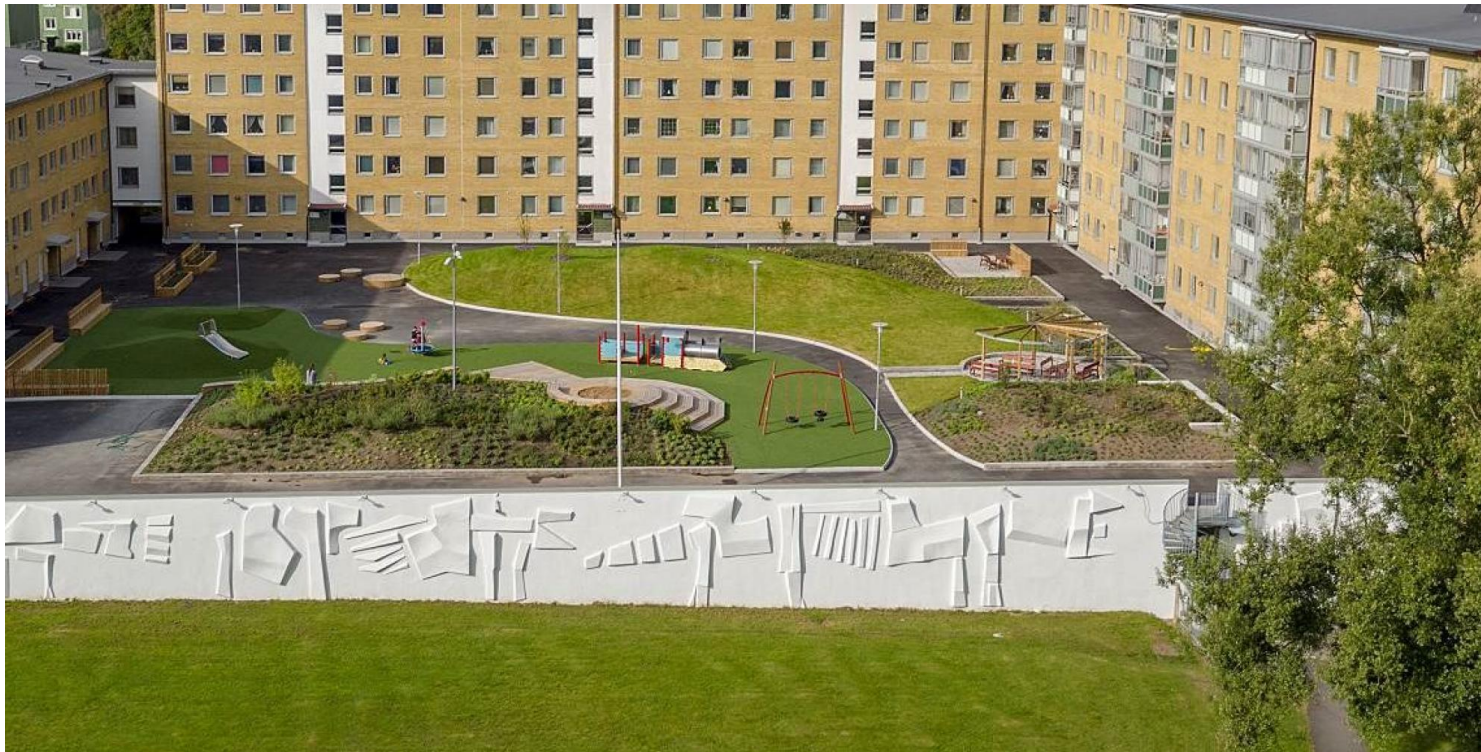
En annan lösning i mer centrala lägen kan vara att försöka bygga som Riksbanken i Stockholm.
Taket på hela kvarteret är till stor del ett västhus.
Plus lite uterum och solskydd i hörnorna för varma dagar.
Vindruvor och andra exotiska växter över hela kvarteret.
Det finns pengar att ta av i källaren.

Källarvalven är av känd anledning väl tilltagna.



Innegården

Innegården skall vara en fri yta för kommunikation. Bilar, permobiler, cyklar och soptunnor skall placeras någon annanstans ex. garage eller källare under huset eller under innegården



Vinterträdgård för umgänge Mini-Boveria



Vill vi bo i en stugby med närhet till grannarna ?

Den självkörande bilen kör oss om vi vill ut och åka

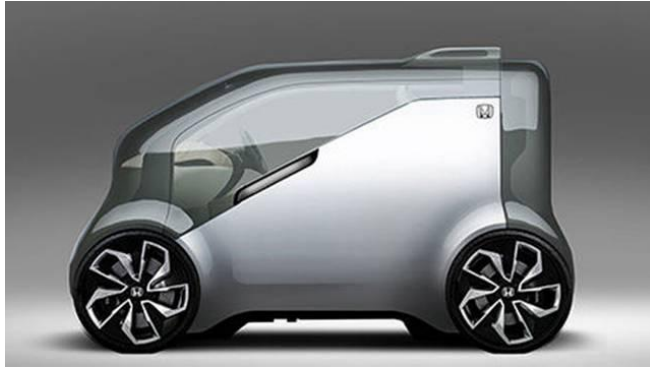


Kanske skall vi göra som i Växjö
Bygga en hel stadsdel för seniorer se:

<https://app-properties.se/170921-pressmedelande.php>



Vilka fordonstyper permobiler mm. vill jag parkera i anslutning till bostaden???



Självkörande bilar !

Skall bilen parkeras i anslutning till bostaden eller står den i ett parkeringsgarage någonstans och jag kallar på den då jag vill ut och åka?

Hur gör vi som inte har råd med självkörande bilar men har svårt att gå?



Hur blir framtiden?

Hus och bil en enhet som vi kan ta med oss?

